

Серия PTE

Диаметр 56 мм **Модульный дизайн**
Светодиодная сигнальная колонна



Светодиодные колонны серии PTE соединили в себе последние достижения в области светодиодов с высочайшими стандартами безопасности, которые подтверждены сертификатом UL. Благодаря инновационной конструкции световые колонны серии PTE идеально подходят для автоматизации производства и многих других областей применения.

- Привлекательный внешний вид.
- Светодиодные модули.
- Призматические плафоны обеспечивают яркость и равномерно распределение света.
- Простая и быстрая сборка с блокировкой конструкции.
- 8 основных монтажных вариантов.
- Дополнительный 80 дБ зуммер (фиксированная или регулируемая громкость).
- Класс защиты от пыли и влаги IP65.
- Сертификат RoHS.



Информация для заказа

PTE - A P F - 3 02 - RYG - B (H) W

① ② ③ ④ ⑤ ⑥ ⑦ ⑧ ⑨

※ Опции

1. Варианты корпуса

Варианты корпуса			Тип монтажа
S	Корпус с плоским основанием	Код 7	C
A	Стандартный корпус, монтируемый под стойку	Код 7 + Код 10	G/P/R/M/W/D/J
D	Короткий корпус	Код 6	P/R/M/W/D/J
T	Корпус с клеммным соединением	Код 15	G/P/R/M/W/D/J
L	Корпус с плоским основанием	Код 17	C

Примечания: «D», «L» тип – питание только 24 В переменного / постоянного тока.

2. Тип монтажа

Тип монтажа	Описание	Код
C	Монтаж на платформу	Код 18
G	Установка на пластиковое основание (MAM-B070B)	Код 8 + Код 16
P	Стойка + Установка на пластиковое основание (MAM-B070D)	Код 8 + Код 11
R	Стойка + Установка на вращающееся пластиковое основание (MAM-B070R)	Код 8 + Код 20
M	Стойка + Установка на пластиковое основание с креплением винтами M20 (MAM-B025)	Код 8 + Код 9
W	Стойка + Кронштейн для настенного монтажа (MAP-DS40)	Код 8 + Код 12
D	Стойка + Установка на алюминиевую стойку (MAM-DS32)	Код 8 + Код 22
J	Регулируемая стойка	Код 21 + Код 11

Примечание: монтажное основание типа R (поворот на 180 градусов).

3. Тип свечения

Тип свечения	Описание
	Постоянное
F	Постоянное + Мигающее
B	Постоянное + Зуммер (фиксированный звук)
V	Постоянное + Зуммер (регулируемый звук)
Z	Постоянное + Мигающее
X	Постоянное + Мигающее

4. Количество секций

Количество секций	Описание
1	1 секция
2	2 секции
3	3 секции
4	4 секции
5	5 секции

Примечание: конфигурация с зуммером до 4 секций.

5. Питание

Питание	Описание
02	24 В переменный / постоянный ток
FF	90–220 В переменного тока

6. Цвета плафонов (сверху вниз)

Цвет	Описание
R	Красный
Y	Желтый
G	Зеленый
B	Синий
C	Бесцветный

Опции

7. Цвета корпуса

Цвет	Описание
B	Черный

Примечание: стандартный цвет корпуса – белая слоновая кость.

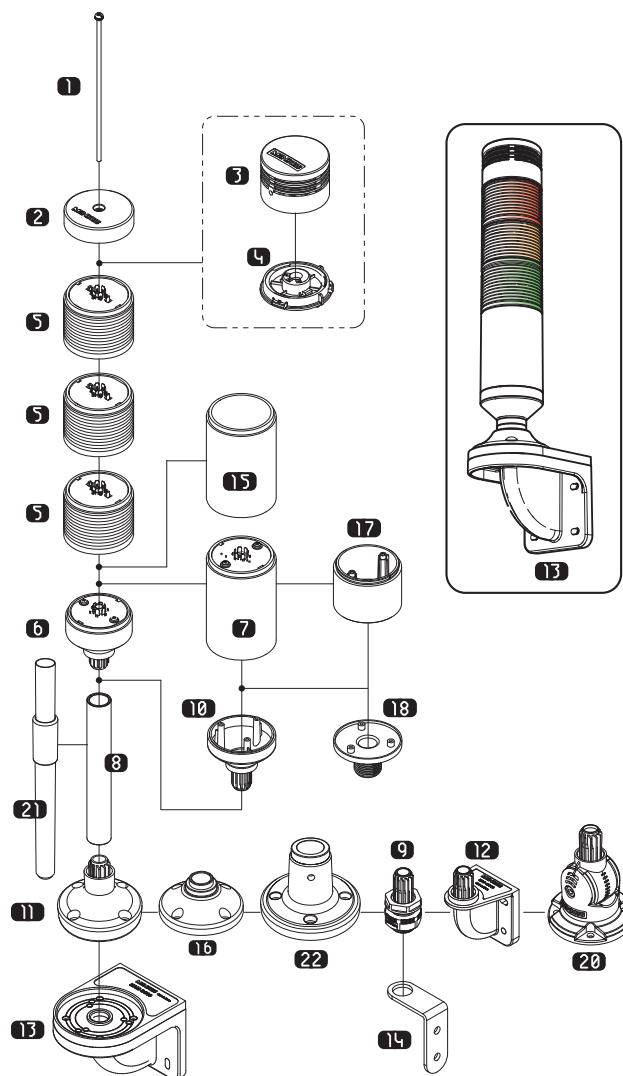
8. Варианты свечения

Вариант	Описание
(V)	Постоянное мигание. Частота мигания: (240 раз в минуту)
(C)	Непрерывный звук зуммера (звук «пи- - - - -»)»
(H)	Тип зуммера 100 дБ - Регулируемый звук - Модель: MPZ-56H

9. Цвета плафонов

Цвет	Описание
W	Бесцветный (для всех плафонов)

Схема в разобранном виде / Номер детали



Светодиодная сигнальная колонна диаметром 56 мм

Технические характеристики

Элементы корпуса

Режим работы	Постоянное, Мигающее, Зуммер
Питание	Переменный / постоянный ток 24 В, переменный ток 90-240В 50/60 Гц
Цвет плафонов	Красный, желтый, зеленый, синий и бесцветный
Максимальное число секций	5 секций (в варианте с зуммером: 4 ряда)
Частота мигания (±10 %)	80 раз в минуту, <Опция V-типа: 240 раз в минуту>
Виброустойчивость	0,75 мм при 10-55 Гц
Температура окружающей среды	-15 до 40 °С
Температура хранения	-20 до 70 °С
Влажность окружающей среды	45-85 % относительной влажности
Степень защиты	IP65 / IP40 (с зуммером)
Сертификаты	CE, UL, RoHS
Рекомендуемое сечение провода	1007 UL / 22AWG

Потребление тока

Светодиодный цветной узел	24 В переменного тока	90-240 В переменного тока
Красный	33 мА	17 мА
Желтый	27 мА	17 мА
Зеленый	42 мА	22 мА
Синий	42 мА	22 мА
Бесцвет.	42 мА	22 мА

Ток ±10 % (Максимальное значение)

Вес: Приблизительно 43,0 г

Зуммеры

Тип	Стандартный звук зуммера: «пи, пи, пи»		
Модель	MPZ-56F	MPZ-56G	MPZ-56H
Разновидность	Фиксированный уровень громкости	Регулируемый уровень громкости	Регулируемый уровень громкости
Уровень звука	80 ± 5 дБ на расстоянии 1 м	10-80 ± 5 дБ на расстоянии 1 м	10-100 ± 5 дБ на расстоянии 1 м
Ток / Мощность	30 мА / 0,72 Вт	30 мА / 0,72 Вт	150 мА / 3,6 Вт

Размеры

<Единица измерения: мм>

Стандартная длина стойки: 225 мм

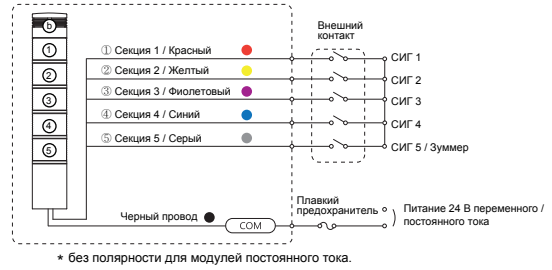
	H	HВ
1 Секция	56	81
2 Секции	97	122
3 Секции	138	163
4 Секции	179	204
5 Секций	220	

Тип с контролем высоты стойки

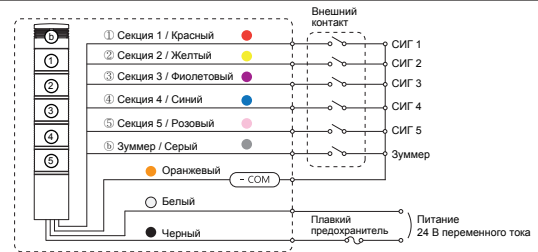
Тип монтажного основания с вращением на 180 градусов.

Электрическая схема

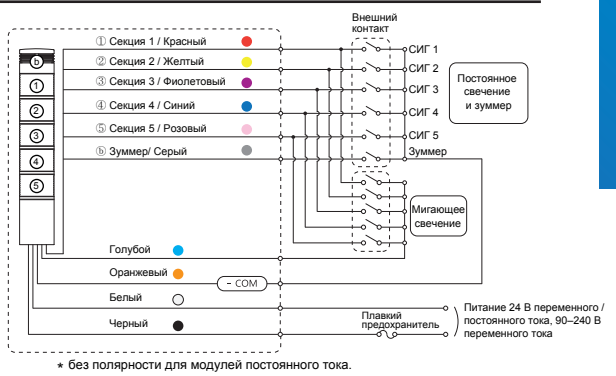
24 В переменного / постоянного тока Постоянное свечение (с зуммером)



90-240 В переменного тока Постоянное свечение (с зуммером)

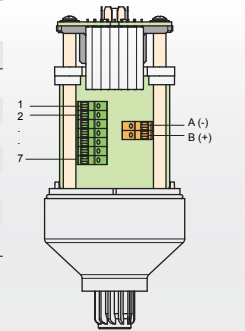


24 В переменного / постоянного тока, 90-240 В переменного тока Постоянное или мигающее свечение (с зуммером)



Тип клеммных соединений

Контакт №	Описание
1	Секция 1
2	Секция 2
3	Секция 3
4	Секция 4
5	Секция 5 или зуммер
6	COM-контакт постоянного сигнала
7	COM-контакт мигающего сигнала
A	Питание (-)
B	Питание (+)



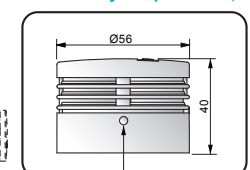
Рекомендуемое сечение провода

UL 1007 AWG 22-16

UL 1430 AWG 22-16

* Используйте только медный провод, выдерживающий температуру 75 °С.

Комплект зуммера Размеры



Регулятор уровня звука
Модель: MPZ-56G, MPZ-56H

* Выше указанные технические характеристики могут быть изменены в любое время без предупреждения.

